

DOSSIER DE PRESSE

2026



Des années de travail sur le terrain, des réunions, un site internet : ViaCluny.fr est opérationnelle !

ViaCluny.fr est un nouvel itinéraire culturel de randonnée itinérante reliant 26 sites clunisiens de France et de Suisse. Il assure la jonction entre deux itinéraires des Chemins de Compostelle, l'un au départ de Payerne (Suisse : Via Jacobi) et l'autre à Cluny (France : GR76 de Cluny au Puy-en-Velay).

Deux variantes d'accès au départ de Morteau et Dole rejoignent ce grand itinéraire de 550 km séquencé en étapes. Des boucles de randonnée à la journée s'ajoutent à ce parcours.

Au total, plus de 720 km de sentiers sont ainsi matérialisés par des pictogrammes spécifiques entre la Suisse et la Bourgogne – Franche-Comté. Ils vous permettent de poser vos pas dans ceux des moines bâtisseurs de l'abbaye de Cluny et de découvrir le rayonnement de celle-ci et ses possessions.

À l'origine de cette réalisation, des passionnés de **randonnée** et de **patrimoine** ont constitué l'association « Chemin de Cluny Franche-Comté Bourgogne ». Leur but ? Promouvoir un Itinéraire Culturel Européen (ICE) pédestre s'inscrivant dans le schéma formalisé des itinéraires des Chemins de Cluny porté par la Fédération Européenne des Sites Clunisiens dont le réseau est reconnu « Grand Itinéraire culturel » par le Conseil de l'Europe.

Le site internet ViaCluny.fr a été conçu pour vous donner envie de la découvrir, de la partager et d'y participer. Véritable boîte à outils et topoguide interactif, il présente de nombreuses informations pratiques (tracés gpx et pdf, carte interactive, listes des hébergements et ravitaillements, liens vers les offices de tourisme, accès et transports, événements à venir) et plus de 100 notices consacrées aux lieux traversés.

En empruntant ViaCluny.fr, randonnez au cœur de territoires riches en histoire et au patrimoine naturel, paysager, bâti de caractère et gastronomique.

L'ITINERAIRE

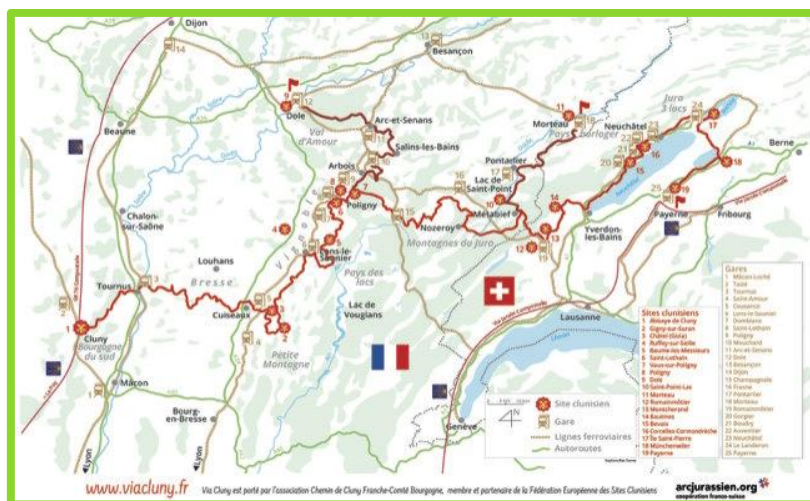
En 2009-2010, on fêta le 1100e anniversaire du départ de l'abbé Bernon avec 12 moines des abbayes de Gigny et Baume-les-Messieurs, dans le Jura, pour aller installer à Cluny une abbaye qui allait rayonner sur l'Europe médiévale. La Fédération Européenne des Sites Clunisiens émit alors l'idée d'un **itinéraire pérenne de grande randonnée entre les sites clunisiens, de la Suisse à Cluny**. Défi lancé, défi relevé grâce à une petite équipe de bénévoles, passionnés de randonnée et de patrimoine.

À l'instar de Chemin de Cluny Franche-Comté Bourgogne, plusieurs associations travaillent en Europe à la mise en place d'itinéraires entre sites clunisiens. **ViaCluny.fr** relie 26 sites clunisiens de Suisse et de France (Région Bourgogne – Franche-Comté). Ces sites appartiennent au réseau des sites clunisiens reconnu « **Grand Itinéraire culturel** » par le Conseil de l'Europe.

L'**itinéraire principal de 550 km** (Payerne-Cluny) est matérialisé selon les supports homologués de l'itinérance et peut se parcourir en **étapes**. On peut aussi accéder à ViaCluny.fr depuis Morteau (Morteau-Cluny = 440 km) et Dole (Dole - Cluny = 360 km). Ces itinéraires sont matérialisés par la rosace clunisienne.



ViaCluny.fr peut aussi se découvrir à la journée grâce à des boucles de randonnée matérialisées autour de sites clunisiens, naturels ou patrimoniaux majeurs.



Le grand itinéraire Payerne-Cluny et les variantes d'accès depuis Morteau et Dole

Reliant deux itinéraires des Chemins de Compostelle, l'un au départ de Payerne et l'autre à Cluny, ViaCluny.fr conforte l'ensemble du réseau de randonnée existant. Elle en accroîtra la fréquentation, non en concurrence mais de façon complémentaire, par sa thématique spécifique comme **par les paysages et les sites patrimoniaux remarquables** qu'elle permet de découvrir.

A LA DECOUVERTE DU PATRIMOINE

Au total, ViaCluny.fr invite à parcourir plus de 700 km sur les chemins de randonnée mais aussi à profiter du charme et de l'authenticité des **territoires traversés**. Sites touristiques, villages pittoresques, bourgs médiévaux, maisons comtoises, hameaux logés dans la campagne bressane : autant de **richesses patrimoniales et architecturales** à découvrir en cheminant. Au détour de chemins ou ruelles, le souvenir d'hommes et femmes illustres est conté, alors que borne frontière, lavoir ou tuilerie permettent d'appréhender différemment l'histoire des paysages desservis par l'itinéraire.

Les sites clunisiens constituent des témoignages de la puissance de l'abbaye de Cluny, véritable force spirituelle, économique et politique qui a rayonné sur l'Europe médiévale. Son héritage couvre de nombreux domaines : architecture, sculpture et peinture, musique, manuscrits enluminés, mobilier et archives, édifices, aménagements ruraux ou urbains, vignes. Autour du noyau des sites bourguignons, près de 2000 sites clunisiens répartis dans plusieurs pays d'Europe occidentale témoignent de l'expansion de l'Ordre de Cluny. La Fédération Européenne des Sites Clunisiens porte la candidature de ce réseau au patrimoine immatériel de l'UNESCO.



Crédits : J. Carrot, F. Bernard, S. Moreau, C. Roz

Le patrimoine se décline aussi au naturel avec ViaCluny.fr ; le randonneur a la chance d'emprunter des chemins sinuant au cœur de **paysages** aux vues à couper le souffle depuis les belvédères du massif jurassien ou apportant calme et sérénité en plaine de Bresse. Comme pour l'architecture ou l'accent des habitants, chaque territoire possède une faune et une flore propres : lynx, faucon pèlerin, saxifrage de Gizia... Tendre l'oreille... Ouvrir les yeux... Hummer les parfums des plantes sauvages, de la terre... Goûter les saveurs des produits du terroir sentant bon la tradition : comté, salaisons, absinthe, vins du Jura, volailles de Bresse...



Crédits : J. Carrot, A. Guillemaut

LE SITE INTERNET

Le site internet ViaCluny.fr a été conçu pour accompagner les randonneurs dans leurs préparatifs, pour renseigner les amoureux et curieux.

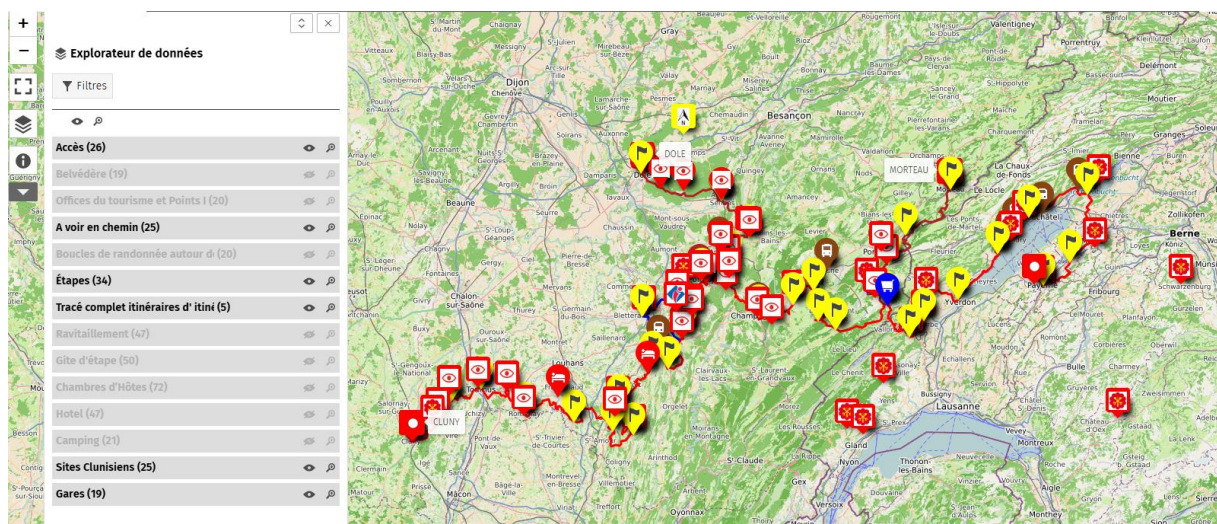
Les tracés gpx téléchargeables des étapes de l'itinérance permettent de s'orienter sans autre support en France comme en Suisse. La liste des hébergements et des ravitaillements sur l'ensemble du parcours est également disponible tout comme les contacts des offices de tourisme des territoires traversés ou encore les modalités d'accès, de transports et les informations pratiques sur le balisage.

Plus d'une centaine de notices présente les sites clunisiens par lesquels passe ViaCluny.fr mais aussi les éléments du patrimoine naturel et culturel (architecture, savoir-faire, gastronomie) des territoires traversés.



Crédits : Les Billardes/N. Canet

Toutes ces données sont régulièrement mises à jour, comme la **carte interactive** dont les calques facilitent la consultation. Enfin le site internet offre aux randonneurs la possibilité de partager leur expérience et leur ressenti.



L'ASSOCIATION

Le 1100ème anniversaire du départ des moines de Gigny et Baume-les-Messieurs vers Cluny a suscité la création d'un groupe de réflexion chargé de la création d'un itinéraire reliant la Suisse à Cluny.

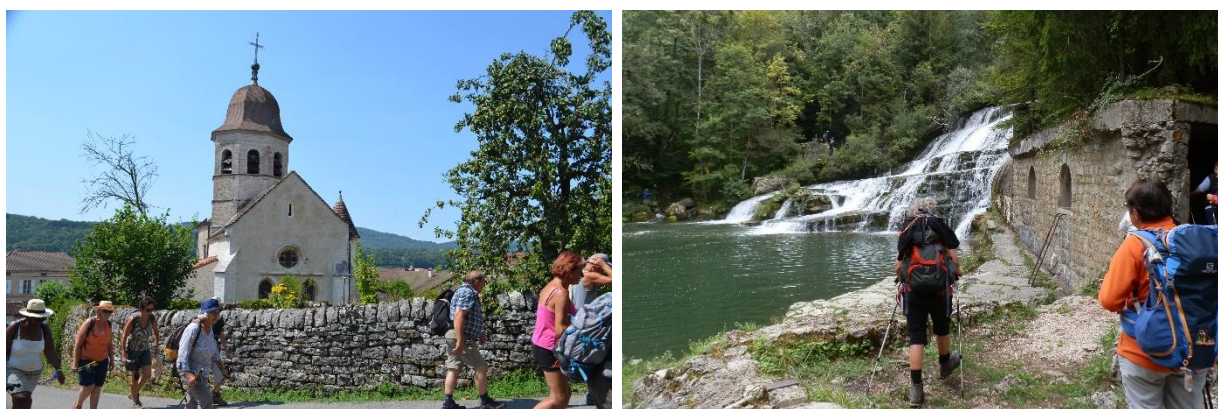
En 2016, l'association porteuse du projet, **Chemin de Cluny Franche-Comté – Bourgogne**, est créée.

Elle associe les territoires traversés à sa démarche.

Ses missions :

- La mise en réseau des prestataires économiques, touristiques et culturels pour offrir un produit nouveau de qualité
- L'accompagnement des randonneurs dans la préparation de leur randonnée
- La promotion de l'itinéraire
- La participation à la mise en valeur du patrimoine naturel et culturel du chemin
- La participation aux projets et des initiatives locales pour le développement de l'itinéraire.

Les adhérents de l'association forment un réseau d'individuels auxquels s'ajoutent des représentants des territoires et des professionnels du tourisme.



Crédits : F. Schifferdecker, M.-J. Lambert

De nombreuses photographies sont disponibles sur demande