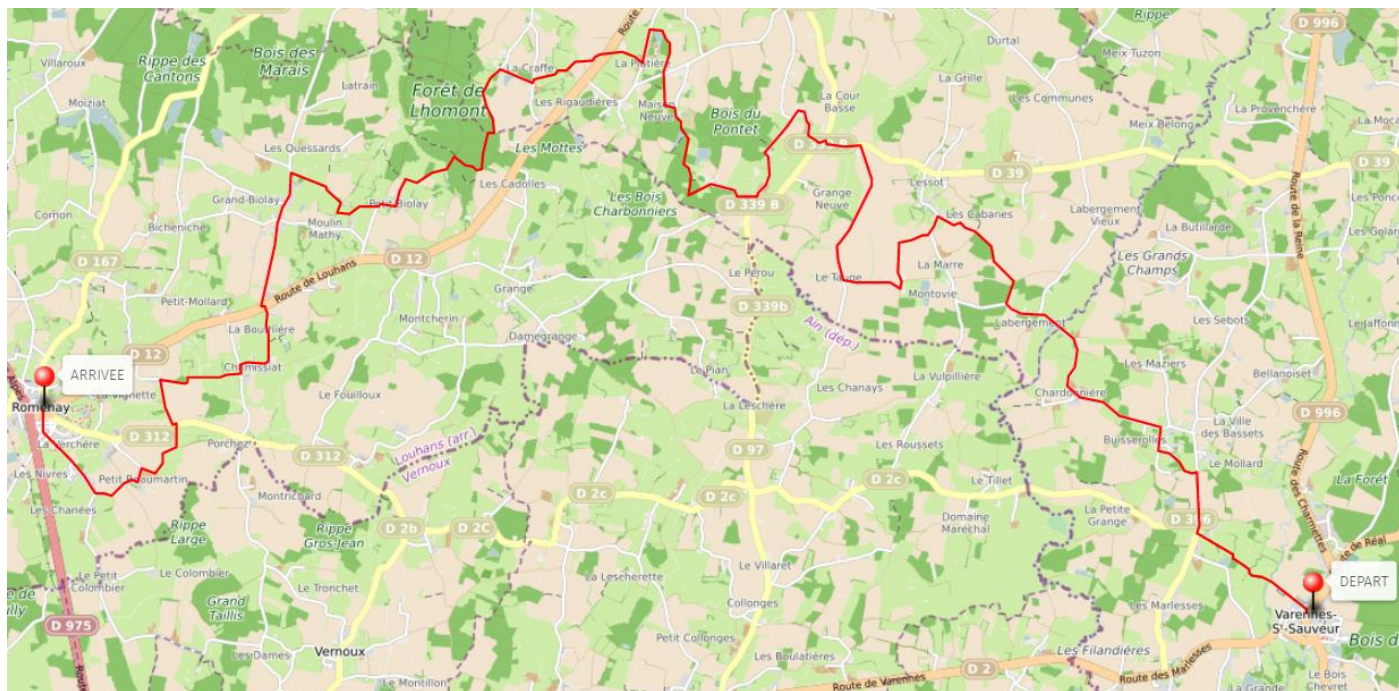


Etape : Varennes-Saint-Sauveur - Romenay

Distance : 28 km

Dénivelée : + 85 m et - 81 m

CARTE IGN TOP 25 :



Descriptif :

Depuis l'église de Varennes Saint Sauveur partir vers l'ouest en direction du Bouchat. Pour vous guider, utilisez les jalons et flèches directionnels installés à chaque carrefour d'itinéraires (suivre la rosace Clunisienne 🌻 placée sur les flèches directionnelles).

A voir en chemin :

Varennes-Saint-Sauveur : la tuilerie et la laiterie la Bressane (magasin)

Le paysage bressan : élevage de volaille de Bresse, fermes bressanes et bocage